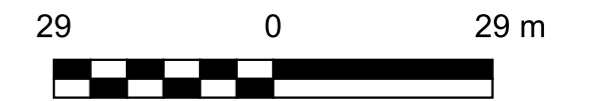


# MIEJSCOWY PLAN ZAGOSPODAROWANIA PRZESTRZENNEGO GMINY SARNAKI NA DZIAŁCE NR 1869/4 W OBRĘBIE SERPELICE

ZAŁĄCZNIK NR 1  
DO UCHWAŁY NR .....  
RADY GMINY W SARNAKACH  
Z DNIA .....

SKALA 1 : 1 000



## OZNACZENIA

- GRANICA OBSZARU OBJĘTEGO MIEJSCOWYM PLANEM ZAGOSPODAROWANIA PRZESTRZENNEGO
- NIEPRZEKACZALNE LINIE ZABUDOWY
- ZWYMIAROWANE ODLEGŁOŚCI OKREŚLONE W METRACH
- LINIE ROZGRANICZAJĄCE TERENY O RÓŻNYM PRZEZNACZENIU LUB RÓŻNYCH ZASADACH ZAGOSPODAROWANIA
- TEREN OCZYSZCZALNI ŚCIEKÓW

## OZNACZENIA WYNIKAJĄCE Z PRZEPISÓW ODREBNYCH

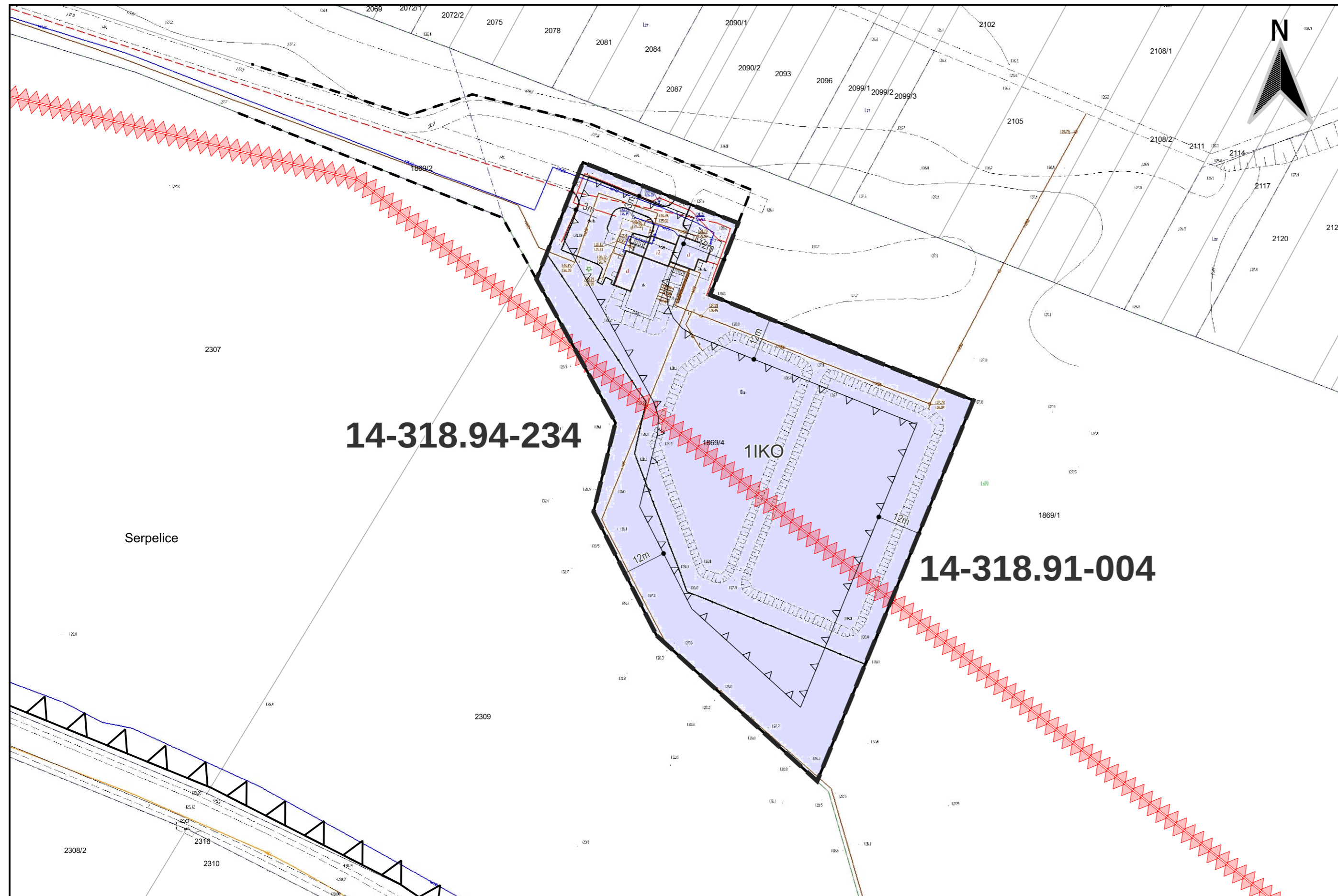
- OBSZARY SPECJALNEJ OCHRONY NATURA 2000  
DOLINA DOLNEGO BUGU - PLB140001
- GRANICE KRAJOBRAZÓW PRIORYTETOWYCH

KODY KRAJOBRAZÓW PRIORYTETOWYCH  
WG AUDYTU KRAJOBRAZOWEGO WOJ. MAZOWIECKIEGO

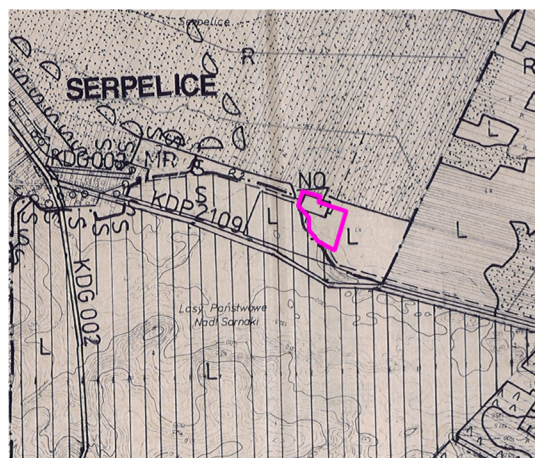
- 14-318.94-234** TYP LEŚNY Z PRZEWAĞĄ SIEDLISK BOROWYCH
- 14-318.91-004** TYP BAGIENNO-ŁĄKOWY - GŁÓWNIŁE BEZLEŚNY Z UDZIAŁEM EKSTENSYWNIŁE UŻYTKOWANYCH ŁĄK

## OZNACZENIA INFORMACYJNE POZA GRANICAMI PLANU

- LINIE ROZGRANICZAJĄCE DROGĘ WEWNĘTRZNĄ ZLOKALIZOWANĄ POZA GRANICAMI PLANU



## WYRYS ZE STUDIUM UWARUNKÓW I KIERUNKÓW ZAGOSPODAROWANIA PRZESTRZENNEGO GMINY SARNAKI PRZYJĘTEGO UCHWAŁĄ NR XXVII/176/2002 RADY GMINY W SARNAKACH Z DNIA 8 SIERPNIŁA 2002 R.



SKALA 1 : 25 000

granica obszaru objętego miejscowym planem zagospodarowania przestrzennego

GRANICA OPRACOWANIA	GRANICA GMINY	ŚCIEŻKA EDUKACyjna EKOLOGICZNEJ	STREFA "A"	KANALIZACJA PROJEKOWANA
GRANICA WOJEWÓDZKA	GRANICA WSI	TERENY ROZWOJU OBSZARÓW OSADNICZYCH I ZBIENNY PRZYRÓDNY	STREFA "B"	OCZYSZCZALNA GAZU "PODŁASIE"
<b>KIERUNKI UŻYTKOWANIA I ZAGOSPODAROWANIA TERENÓW</b>		OBSZARY WYMAGAJĄCE OPRACOWANIA MIEJSCOWYCH PLANÓW ZAGOSPODAROWANIA PRZESTRZENNEGO	STREFA "OW"	MAGISTRALE GAZOWE $\phi$ 1000 mm i 700 mm (ze strefy uszczelnionego osiedlenia)
LASY	LASY OCHRONNE	GRANICE OBSZARÓW ZE WSKAZANIEM DO PODJĘCIOWANIA ZORGANIZOWANIŁI DZIAŁALNOŚCI INWESTYCYJNEJ	STREFA "C"	ŚCIEC GAZOWA NISKIEGO CIŚNIENIA
ŁĄKI PASTWISKA	GRANICY OBNE KLAS I-IV - STREFA INTENSYWNEJ PRODUKCJI ROLNICZEJ	OBSZARY PRZEDEWIDYWANE DO ZAGOSPODAROWANIA TURYSTYCZNEGO (PROJEKOWANA ZABUDOWA LEŃSKOWA)	STREFA "W"	STACJA REDUKCYJNO-POMIAROWA GAZU
R <sub>1</sub>	GRANICY OBNE KLAS V-VI	TERENY ZALEWOWE - WYŁĄCZONE Z ZABUDOWY	STANOWISKO ARCHEOLOGICZNE O GRANICACH OKREŚLONYCH W BRANŻE BADAŃ EWOLUCYJNYCH	STACJA REDUKCYJNO-POMIAROWA GAZU
R <sub>2</sub>	GRANICY OBNE KWALIFIKUJĄCE SIŁ DO ZALEŚNIŁA	TERENY ZBIENNYÓW REJENCYJNYCH	STANOWISKO ARCHEOLOGICZNE O POWIERZCHNI OKOŁO 1 ARA I MIEJSZCIE	NAPOWIĘTRZNA LINA ELEKTROENERGETYCZNA WYSOKIEGO NAPIĘCIA EN 110 kV
W	GLEBY ORGANICZNE (CISBY)	EKOLOGICZNY SYSTEM OBSZARÓW CHRONIOWYCH	DOMNEMANY ZASĘG STANOWISKA OKREŚLONY NA PODSTAWIE PRZEKAZÓW USZYCH	OBSZAR OCHRONNY LUDZI PRZED POŁEM ELEKTROENERGETYCZNA - OGRANICZONA W LOKALIZACJI BUDYNÓW MIESKALNYCH
N	WODY POWIERZCHNIOWE	GRANICA PARKU KRAJOBRAZOWEGO "PODŁASIE PRZEŁOM BUGU"	OBIEKTY TYPOWANE DO WYRUS DO REJESTRU ZABYTKÓW	INFRASTRUKTURA KOMUNIKACYJNA
P	TERENY PRZEMYSŁOWE, SKŁADY I USŁUGI	GRANICA OBSZARU KRAJOBRAZOWEGO "PODŁASIE PRZEŁOM BUGU"	KIERUNKI ROZWOJU INFRASTRUKTURY TECHNICZNEJ	DROGA KRAJOWA
MR	ZABUDOWA ZAGRODOWA	GRANICA OBSZARU KRAJOBRAZOWEGO "PODŁASIE PRZEŁOM BUGU"	UŁCJĘ WODY	PROJEKOWANA DROGA KRAJOWA (OBWODNICA SARNAKI)
MN	ZABUDOWA JEDNORODZINNA	GRANICA REZERWU PRZYRÓDY (GAZUŁE, KÓZŁO)	STREFA OCHRONNY UŁCJA WODY	DROGA WOJEWÓDZKA
MW	ZABUDOWA WIELORODZINNA	PROJEKOWANE POSZERZENIE REZERWU ZABIŁE	ŚCIEC WODOCIĄGOWA SIŁNIENIĄCA	DROGA POWIATOWA
ML	ZABUDOWA LEŃSKOWA	GRANICA PROJEKOWANEGO REZERWU PRZYRÓDY (ROZJAN, CYPEŁ)	ŚCIEC WODOCIĄGOWA PROJEKOWANA	DROGA GMINNA
UKS	ZABIYKOWE KOŁOŚCICY	UŻYTKI EKOLOGICZNE	GMINNA OCZYSZCZALNA ŚCIEKÓW	TERENY PKP
UK	KAMWARA PODŁASKA	PROJEKOWANE UŻYTKI EKOLOGICZNE	ZABUDOWA OCZYSZCZALNA ŚCIEKÓW PKGN PRZEDEWIDYWANA DO ROZBUDOWY	PROJEKOWANY MOST NA RZECZE BUGU
ZC	CMENTARZE CZYNE	STANOWISKO DOKUMENTACYJNE PRZYRÓDY NIEODWYJNEJ	OCZYSZCZALNA ŚCIEKÓW PROJEKOWANA	STACJE BAZOWE SIŁCI "IDEA"
ZP	SIECIŁY UŁCJALNEGO ODDZIAWYWANIA WOKÓŁ CMENTARZY (50 m, 150 m)	POMIARU PRZYRÓDY	INDYWIDUALNE OCZYSZCZALNE ŚCIEKÓW	PROJEKOWANE SIŁCIE BAZOWE
	PROJEKOWANE POSZERZENIE CMENTARZY		PRZEPOMPOWANE ŚCIEKÓW	SIŁCIE BAZOWE SIŁCI "IDEA"
	PARKI DWÓCISNE		KANALIZACJA	SIŁCIE BAZOWE SIŁCI "IDEA"

## MIEJSCOWY PLAN ZAGOSPODAROWANIA PRZESTRZENNEGO GMINY SARNAKI NA DZIAŁCE NR 1869/4 W OBRĘBIE SERPELICE

Pracownia Zagospodarowania Przestrzennego  
Jolanta Branowska  
w Siedlcach

Siedlce, 2025 r.