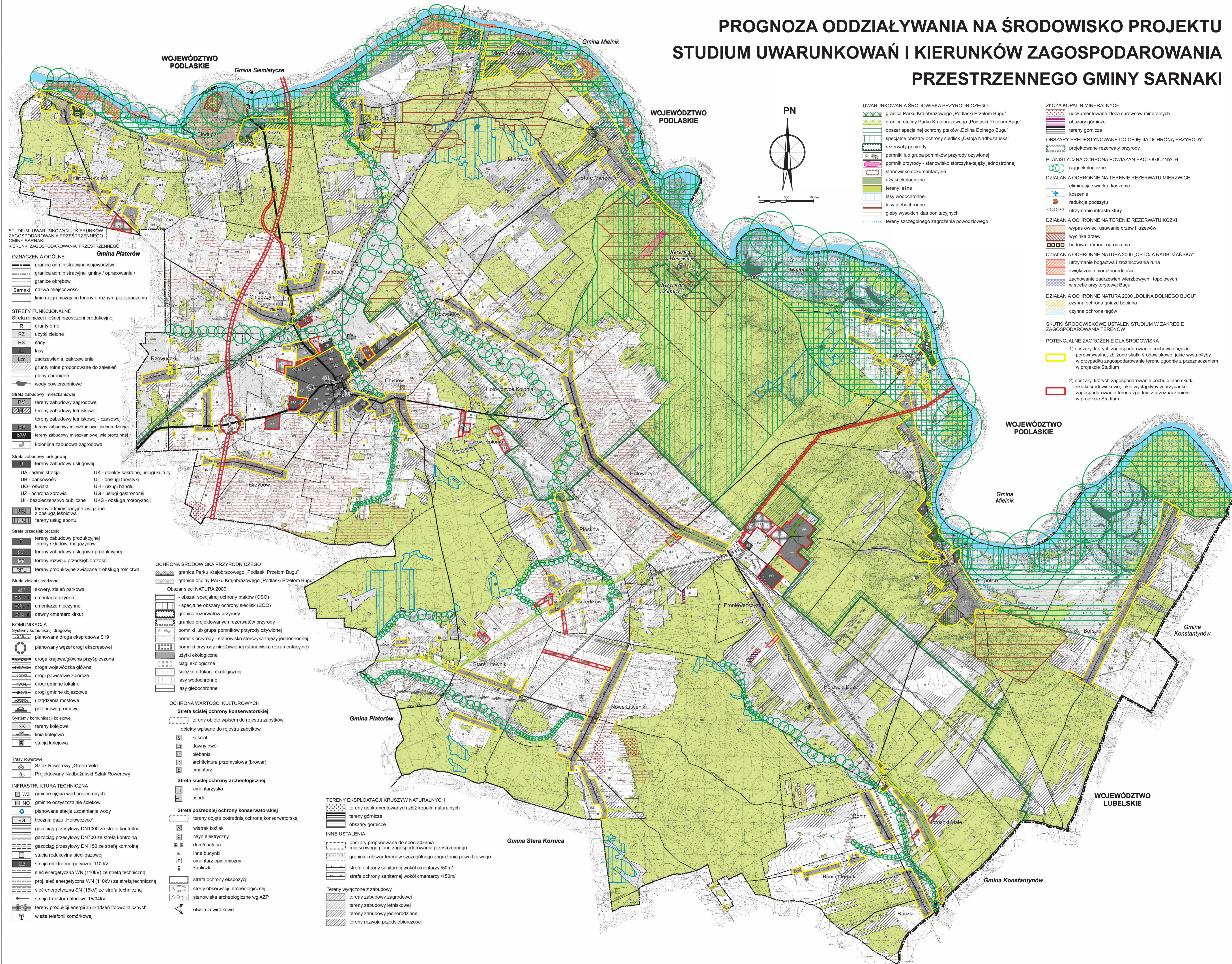


# PROGNOZA ODDZIAŁYWANIA NA ŚRODOWISKO PROJEKTU STUDIUM UWARUNKOWAŃ I KIERUNKÓW ZAGOSPODAROWANIA PRZESTRZENNEGO GMINY SARNAKI



STUDIUM UWARUNKOWAŃ I KIERUNKÓW ZAGOSPODAROWANIA PRZESTRZENNEGO GMINY SARNAKI  
KIERUNKI ZAGOSPODAROWANIA PRZESTRZENNEGO

## OZNACZENIA OGÓLNE

- graniczna administracyjna województwa
- graniczna administracyjna gminy / opracowania / granice obrębów
- Sarnaki nazwa miejscowości
- linie rozgraniczające tereny o różnym przeznaczeniu

## STREFY FUNKCJONALNE

Strefa rolniczej i leśnej przestrzeni produkcyjnej

- R grunty orne
- RZ użytki zielone
- RS sady
- LS lasy
- Lzr zadrzewienia, zakrzewienia
- grunty rolne proponowane do zalesień
- gleby chronione
- wody powierzchniowe

Strefa zabudowy mieszkaniowej

- RM tereny zabudowy zagrodowej
- tereny zabudowy letniskowej
- tereny zabudowy letniskowej - czasowej
- tereny zabudowy mieszkaniowej jednorodzinnej
- tereny zabudowy mieszkaniowej wielorodzinnej
- kolonijna zabudowa zagrodowa

Strefa zabudowy usługowej

- tereny zabudowy usługowej
- UA - administracja
- UB - bankowość
- UO - oświata
- UZ - ochrona zdrowia
- UI - bezpieczeństwo publiczne
- UK - obiekty sakralne, usługi kultury
- UT - usługi turystyki
- UH - usługi handlu
- UG - usługi gastronomii
- UKS - obsługa motoryzacji

tereny administracyjne związane z obsługą leśnictwa

tereny usług sportu

Strefa przedsiębiorczości

- tereny zabudowy produkcyjnej
- tereny składów, magazynów
- tereny zabudowy usługowo-produkcyjnej
- tereny rozwoju przedsiębiorczości
- tereny produkcyjne związane z obsługą rolnictwa

Strefa zieleni urządzonej

- skwery, zieleni parkowa
- cmentarze czynne
- cmentarze nieczynne
- dawny cmentarz kirkut

## KOMUNIKACJA

Systemy komunikacji drogowej

- planowana droga ekspresowa S19
- planowany węzeł drogi ekspresowej
- droga krajowa/główna przyspieszona
- droga wojewódzka główna
- drogi powiatowe zbiorcze
- drogi gminne lokalne
- drogi gminne dojazdowe
- urządzenia mostowe
- przeprawa promowa
- Systemy komunikacji kolejowej
- tereny kolejowe
- linia kolejowa
- stacja kolejowa

Trasy rowerowe

- Szlak Rowerowy „Green Velo”
- Projektowany Nadbużański Szlak Rowerowy

## INFRASTRUKTURA TECHNICZNA

- gminne ujęcia wód podziemnych
- gminne oczyszczalnie ścieków
- planowana stacja uzdatniania wody
- tlocznia gazu „Hołowczyce”
- gazociąg przesyłowy DN1000 ze strefą kontrolną
- gazociąg przesyłowy DN700 ze strefą kontrolną
- gazociąg przesyłowy DN 150 ze strefą kontrolną
- stacja redukcyjna sieci gazowej
- stacja elektroenergetyczna 110 kV
- sieć energetyczna WN (110kV) ze strefą techniczną
- proj. sieć energetyczna WN (110kV) ze strefą techniczną
- sieć energetyczna SN (15kV) ze strefą techniczną
- stacja transformatorowa 15/04kV
- tereny produkcji energii z urządzeń fotowoltaicznych
- wieża telefonii komórkowej

## OCHRONA ŚRODOWISKA PRZYRODNICZEGO

- graniczne Parku Krajobrazowego „Podlaski Przełom Bugu”
- graniczne otuliny Parku Krajobrazowego „Podlaski Przełom Bugu”
- Obszar sieci NATURA 2000:
  - obszar specjalnej ochrony ptaków (OSO)
  - specjalne obszary ochrony siedlisk (SOO)
- graniczne rezerwatów przyrody
- graniczne projektowanych rezerwatów przyrody
- pomniki lub grupa pomników przyrody ożywionej
- pomnik przyrody - stanowisko storczyka-tajęży jednostronnej
- pomniki przyrody nieożywionej (stanowiska dokumentacyjne)
- użytki ekologiczne
- ścieżka edukacji ekologicznej
- lasy wodochronne
- lasy glebochronne

## OCHRONA WARTOŚCI KULTUROWYCH

Strefa ścisłej ochrony konserwatorskiej

tereny objęte wpisem do rejestru zabytków

obiekty wpisane do rejestru zabytków

- kościół
- dawny dwór
- plebania
- architektura przemysłowa (browar)
- cmentarz

Strefa ścisłej ochrony archeologicznej

cmentarzysko

osada

Strefa pośredniej ochrony konserwatorskiej

tereny objęte pośrednią ochroną konserwatorską

wiatrak koźlak

młyn elektryczny

dom/chalupa

inne budynki

cmentarz epidemiczny

kapliczki

strefa ochrony ekspozycji

strefy obserwacji archeologicznej

stanowiska archeologiczne wg AZP

otwarcia widokowe

## TERENY EKSPLOATACJI KRUSZYW NATURALNYCH

- tereny udokumentowanych złóż kopalni naturalnych
- tereny górnictwa
- obszary górnictwa

## INNE USTALENIA

- obszary proponowane do sporządzenia miejscowego planu zagospodarowania przestrzennego
- granica i obszar terenów szczególnego zagrożenia powodziowego
- strefa ochrony sanitarnej wokół cmentarzy /50m/
- strefa ochrony sanitarnej wokół cmentarzy /150m/

## Tereny wyłączone z zabudowy

- tereny zabudowy zagrodowej
- tereny zabudowy letniskowej
- tereny zabudowy jednorodzinnej
- tereny rozwoju przedsiębiorczości

## ZŁOŻA KOPALIN MINERALNYCH

- udokumentowane złoża surowców mineralnych
- obszary górnictwa
- tereny górnictwa

## OBSZARY PREDESTYNOWANE DO OBJĘCIA OCHRONĄ PRZYRODY

projektowane rezerваты przyrody

## PLANISTYCZNA OCHRONA POWIĄZAN EKOLOGICZNYCH

ciągi ekologiczne

## DZIAŁANIA OCHRONNE NA TERENIE REZERWATU MIERZWICE

- eliminacja świerka, koszenie
- koszenie
- redukcja podzipty
- utrzymanie infrastruktury

## DZIAŁANIA OCHRONNE NA TERENIE REZERWATU KÓZKI

- wypas owiec, usuwanie drzew i krzewów
- wycinka drzew
- budowa i remont ogrodzenia

## DZIAŁANIA OCHRONNE NATURA 2000 „OSTOJA NADBUŻAŃSKA”

- utrzymanie bogactwa i różnorodności runa
- zwiększenie bioróżnorodności
- zachowanie zadrzewień wierzbowych i topolowych w strefie przykorytowej Bugu

## DZIAŁANIA OCHRONNE NATURA 2000 „DOLINA DOLNEGO BUGU”

- czynna ochrona gniazd bociana
- czynna ochrona łągów

## SKUTKI ŚRODOWISKOWE USTALEŃ STUDIUM W ZAKRESIE ZAGOSPODAROWANIA TERENÓW

### POTENCJALNE ZAGROŻENIE DLA ŚRODOWISKA

- obszary, których zagospodarowanie cechować będzie porównywalne, zbliżone skutki środowiskowe, jakie wystąpiłyby w przypadku zagospodarowania terenu zgodnie z przeznaczeniem w projekcie Studium
- obszary, których zagospodarowanie cechuje inne skutki środowiskowe, jakie wystąpiłyby w przypadku zagospodarowania terenu zgodnie z przeznaczeniem w projekcie Studium