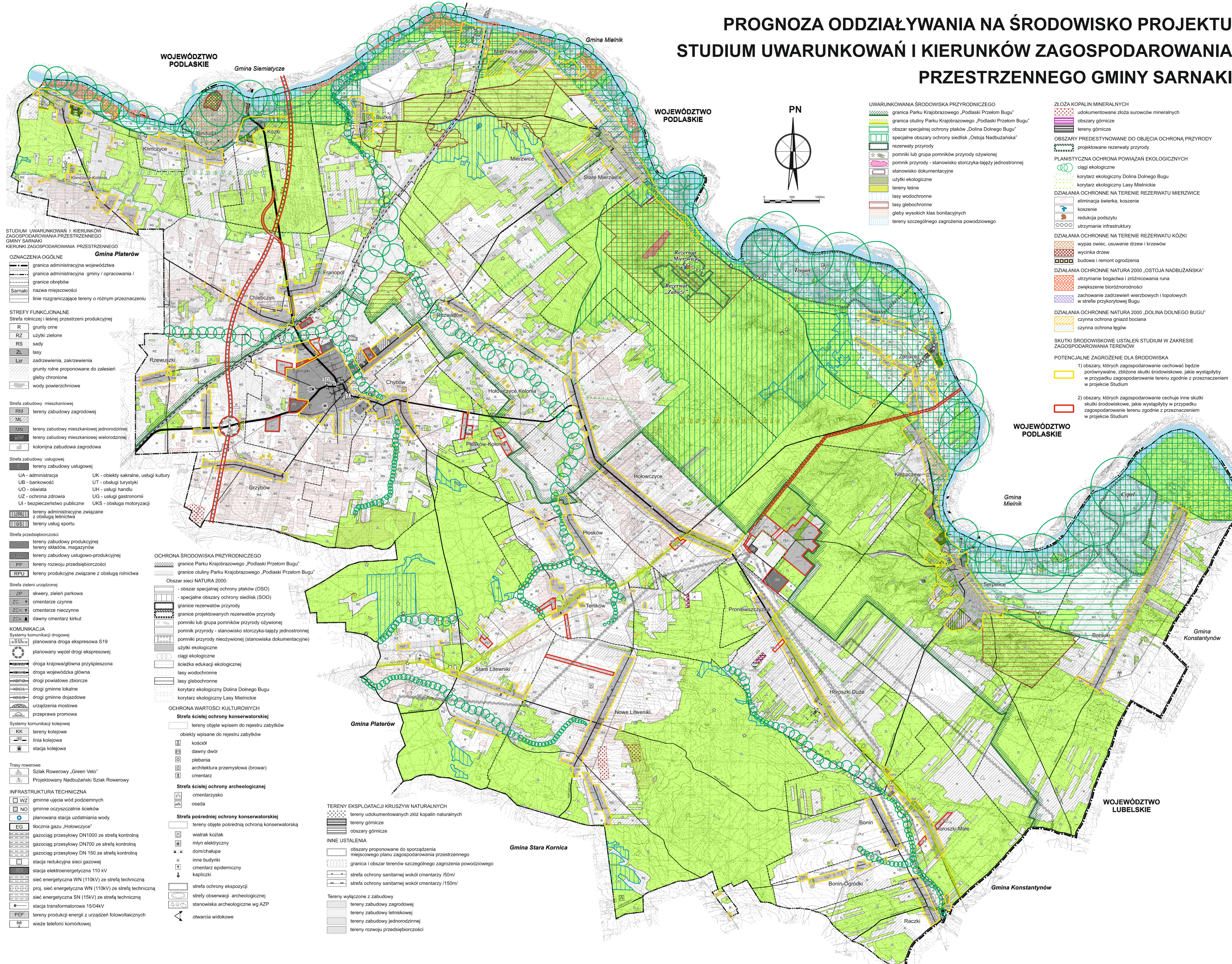


PROGNOZA ODDZIAŁYWANIA NA ŚRODOWISKO PROJEKTU STUDIUM UWARUNKOWAŃ I KIERUNKÓW ZAGOSPODAROWANIA PRZESTRZENNEGO GMINY SARNAKI



STUDIUM UWARUNKOWAŃ I KIERUNKÓW ZAGOSPODAROWANIA PRZESTRZENNEGO GMINY SARNAKI
KIERUNKI ZAGOSPODAROWANIA PRZESTRZENNEGO

OZNACZENIA OGÓLNE

- granica administracyjna województwa
 - granica administracyjna gminy / opracowania / granice obrębów
 - nazwa miejscowości
 - linie rozgraniczające tereny o różnym przeznaczeniu
- Gmina Platerów**
- R grunty orne
 - RZ użytki zielone
 - RS sady
 - ZL lasy
 - Lzr zadrzewienia, zakrzewienia
 - grunty rolne proponowane do zalesień
 - gleby chronione
 - wody powierzchniowe

STREFY FUNKCJONALNE

- Strefa zabudowy mieszkaniowej
- RM tereny zabudowy zagrodowej
 - ML tereny zabudowy mieszkaniowej jednorodzinnej
 - MN tereny zabudowy mieszkaniowej wielorodzinnej
 - kolonijna zabudowa zagrodowa
- Strefa zabudowy usługowej
- tereny zabudowy usługowej
- Strefa zieleni urządzonej
- ZP skwery, zieleni parkowa
 - ZC cmentarze czynne
 - ZCn cmentarze nieczynne
 - ZCk dawny cmentarz kirkut
- KOMUNIKACJA
- planowana droga ekspresowa S19
 - planowany węzeł drogi ekspresowej
 - droga krajowa/główna przyspieszona
 - droga wojewódzka główna
 - drogi powiatowe zbiorcze
 - drogi gminne lokalne
 - drogi gminne dojazdowe
 - urządzenia mostowe
 - przeprawa promowa
 - Systemy komunikacji kolejowej
 - KK tereny kolejowe
 - linia kolejowa
 - stacja kolejowa
- Trasy rowerowe
- Szlak Rowerowy „Green Velo”
 - Projektowany Nadbużański Szlak Rowerowy

STREFA PRZEDSIĘBIORCZOŚCI

- P tereny zabudowy produkcyjnej
- tereny składów, magazynów
- PP tereny zabudowy usługowo-produkcyjnej
- PP tereny rozwoju przedsiębiorczości
- RPU tereny produkcyjne związane z obsługą rolnictwa

STREFA ZIELI URZĄDZONEJ

- ZP skwery, zieleni parkowa
- ZC cmentarze czynne
- ZCn cmentarze nieczynne
- ZCk dawny cmentarz kirkut

KOMUNIKACJA

- planowana droga ekspresowa S19
- planowany węzeł drogi ekspresowej
- droga krajowa/główna przyspieszona
- droga wojewódzka główna
- drogi powiatowe zbiorcze
- drogi gminne lokalne
- drogi gminne dojazdowe
- urządzenia mostowe
- przeprawa promowa
- Systemy komunikacji kolejowej
- KK tereny kolejowe
- linia kolejowa
- stacja kolejowa

TRASY ROWEROWE

- Szlak Rowerowy „Green Velo”
- Projektowany Nadbużański Szlak Rowerowy

INFRASTRUKTURA TECHNICZNA

- WZ gminne ujęcia wód podziemnych
- NO gminne oczyszczalnie ścieków
- planowana stacja uzdatniania wody
- EG tłocznia gazu „Holowczyce”
- gazociąg przesyłowy DN1000 ze strefą kontrolną
- gazociąg przesyłowy DN700 ze strefą kontrolną
- gazociąg przesyłowy DN 150 ze strefą kontrolną
- stacja redukcyjna sieci gazowej
- stacja elektroenergetyczna 110 kV
- sieć energetyczna WN (110kV) ze strefą techniczną
- proj. sieć energetyczna WN (110kV) ze strefą techniczną
- sieć energetyczna SN (15kV) ze strefą techniczną
- stacja transformatorowa 15/04kV
- PEF tereny produkcji energii z urządzeń fotowoltaicznych
- wieże telefonii komórkowej

OCHRONA ŚRODOWISKA PRZYRODNICZEGO

- granice Parku Krajobrazowego „Podlaski Przełom Bugu”
- granice otuliny Parku Krajobrazowego „Podlaski Przełom Bugu”
- Obszar sieci NATURA 2000:
 - obszar specjalnej ochrony ptaków (OSO)
 - specjalne obszary ochrony siedlisk (SOO)
- granice rezerwatów przyrody
- granice projektowanych rezerwatów przyrody
- pomniki lub grupa pomników przyrody ożywionej
- pomnik przyrody - stanowisko storczyka-tączęj jednostronnej
- pomniki przyrody nieożywionej (stanowiska dokumentacyjne)
- użytki ekologiczne
- ciągi ekologiczne
- ścieżka edukacji ekologicznej
- lasy wodochronne
- lasy glebochronne
- korytarz ekologiczny Dolina Dolnego Bugu
- korytarz ekologiczny Lasy Mielnickie

OCHRONA WARTOŚCI KULTUROWYCH

- Strefa ścisłej ochrony konserwatorskiej**
- tereny objęte wpisem do rejestru zabytków
 - objekty wpisane do rejestru zabytków
 - kościół
 - dawny dwór
 - plebania
 - architektura przemysłowa (browar)
 - cmentarz
- Strefa ścisłej ochrony archeologicznej**
- cmentarzysko
 - osada
- Strefa pośredniej ochrony konserwatorskiej**
- tereny objęte pośrednią ochroną konserwatorską
 - wiatrak koźlak
 - młyn elektryczny
 - dom/chalupa
 - inne budynki
 - cmentarz epidemiczny
 - kapliczki
- Strefa ochrony ekspozycji**
- strefy obserwacji archeologicznej
 - stanowiska archeologiczne wg AZP
- otwarcia widokowe

TERENY EKSPLOATACJI KRUSZYW NATURALNYCH

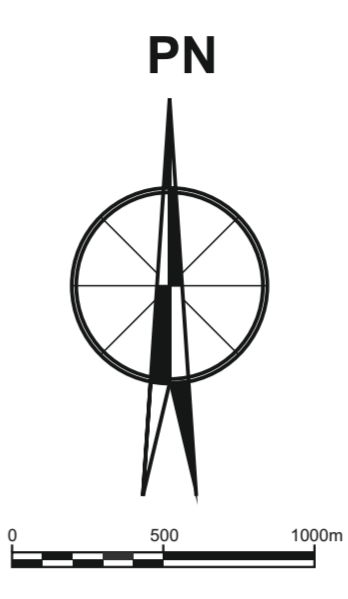
- tereny udokumentowanych złóż kopalni naturalnych
- tereny górnictwa
- obszary górnictwa

INNE USTALENIA

- obszary proponowane do sporządzenia miejscowego planu zagospodarowania przestrzennego
- granica i obszar terenów szczególnego zagrożenia powodziowego
- strefa ochrony sanitarnej wokół cmentarzy /50m/
- strefa ochrony sanitarnej wokół cmentarzy /150m/

TERENY WYŁĄCZONE Z ZABUDOWY

- tereny zabudowy zagrodowej
- tereny zabudowy letniskowej
- tereny zabudowy jednorodzinnej
- tereny rozwoju przedsiębiorczości



- UWARUNKOWANIA ŚRODOWISKA PRZYRODNICZEGO**
- granica Parku Krajobrazowego „Podlaski Przełom Bugu”
 - granica otuliny Parku Krajobrazowego „Podlaski Przełom Bugu”
 - obszar specjalnej ochrony ptaków „Dolina Dolnego Bugu”
 - specjalne obszary ochrony siedlisk „Ostoja Nadbużańska”
 - rezerваты przyrody
 - pomniki lub grupa pomników przyrody ożywionej
 - pomnik przyrody - stanowisko storczyka-tączęj jednostronnej
 - stanowisko dokumentacyjne
 - użytki ekologiczne
 - tereny leśne
 - lasy wodochronne
 - las glebochronne
 - gleby wysokich klas bonitacyjnych
 - tereny szczególnego zagrożenia powodziowego

ZŁOŻA KOPALIN MINERALNYCH

- udokumentowane złoża surowców mineralnych
- obszary górnictwa
- tereny górnictwa

OBSZARY PREDESTYNOWANE DO OBJĘCIA OCHRONĄ PRZYRODY

- projektowane rezerваты przyrody

PLANISTYCZNA OCHRONA POWIĄZAŃ EKOLOGICZNYCH

- ciągi ekologiczne
- korytarz ekologiczny Dolina Dolnego Bugu
- korytarz ekologiczny Lasy Mielnickie

DZIAŁANIA OCHRONNE NA TERENIE REZERWATU MIERZWICE

- eliminacja świerka, koszenie
- koszenie
- redukcja podszyciu
- utrzymanie infrastruktury

DZIAŁANIA OCHRONNE NA TERENIE REZERWATU KÓZKI

- wypas owiec, usuwanie drzew i krzewów
- wycinka drzew
- budowa i remont ogrodzenia

DZIAŁANIA OCHRONNE NATURA 2000 „OSTOJA NADBUŻAŃSKA”

- utrzymanie bogactwa i zróżnicowania runa
- zwiększenie bioróżnorodności
- zachowanie zadrzewień wierzbowych i topolowych w strefie przykorytowej Bugu

DZIAŁANIA OCHRONNE NATURA 2000 „DOLINA DOLNEGO BUGU”

- czynna ochrona gniazd bociana
- czynna ochrona łęgów

SKUTKI ŚRODOWISKOWE USTALEŃ STUDIUM W ZAKRESIE ZAGOSPODAROWANIA TERENÓW

POTENCJALNE ZAGROŻENIE DLA ŚRODOWISKA

- 1) obszary, których zagospodarowanie cechować będzie porównywalne, zbliżone skutki środowiskowe, jakie wystąpiłyby w przypadku zagospodarowania terenu zgodnie z przeznaczeniem w projekcie Studium
- 2) obszary, których zagospodarowanie cechuje inne skutki środowiskowe, jakie wystąpiłyby w przypadku zagospodarowania terenu zgodnie z przeznaczeniem w projekcie Studium

WOJEWÓDZTWO PODLASKIE

WOJEWÓDZTWO LUBELSKIE